

Ingredientes

Salada de tomate: Tomate, Molho vinagrete [Azeite alimentar, Vinagre (contém SULFITOS), Sal]. Salada de Alface: Alface em juliana (81%), cebola, crua(13%), Molho vinagrete.

Declaração Nutricional (Por 100g)

Energia: 58 Kcal /242 KJ

Lípidos: 4,8 g

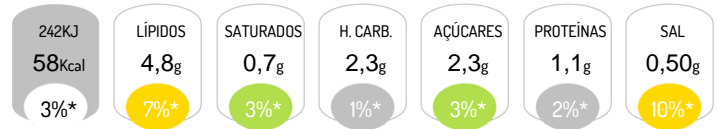
Hidratos de carbono: 2,3 g

Proteínas: 1,1 g

dos quais Saturados: 0,7 g

dos quais Açúcares: 2,3 g

Sal: 0,50 g



*Dose de Referência para um adulto médio (8400 kJ/2000 kcal)

Alergénios



Contém: Dióxido de Enxofre/Sulfitos

Características do Produto

Denominação Comercial: Alface e tomate