

## Salada mista Alface e Couve Roxa

### Ingredientes

Salada de cenoura: Cenoura, Molho vinagrete [Azeite alimentar, Vinagre (contém SULFITOS), Sal]. Salada de pepino: Pepino laminado em rodela, Molho vinagrete.

### Declaração Nutricional (Por 100g)

Energia: 71 Kcal /297 KJ

Lípidos: 5,9 g

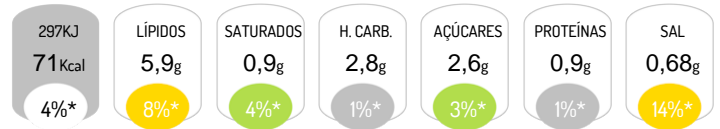
Hidratos de carbono: 2,8 g

Proteínas: 0,9 g

dos quais Saturados: 0,9 g

dos quais Açúcares: 2,6 g

Sal: 0,68 g



\*Dose de Referência para um adulto médio (8400 kJ/2000 kcal)

### Alergénios



Contém: Dióxido de Enxofre/Sulfitos

### Características do Produto

Denominação Comercial: Salada mista Alface e Couve Roxa