

Salada mista Alface e Couve Roxa

Ingredientes

Salada de Couve Roxa: Couve roxa, Molho vinagrete [Azeite alimentar , Vinagre (contém SULFITOS), Sal]. Salada de Alface: Alface em juliana , Molho vinagrete.

Declaração Nutricional (Por 100g)

Energia: 94 Kcal /393 KJ

Lípidos: 8,1 g

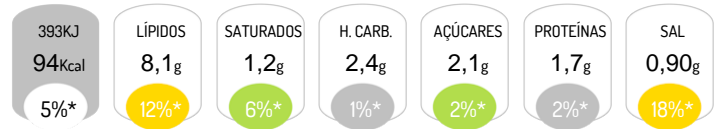
Hidratos de carbono: 2,4 g

Proteínas: 1,7 g

dos quais Saturados: 1,2 g

dos quais Açúcares: 2,1 g

Sal: 0,90 g



*Dose de Referência para um adulto médio (8400 kJ/2000 kcal)

Alergénios



Contém: Dióxido de Enxofre/Sulfitos

Características do Produto

Denominação Comercial: Salada mista Alface e Couve Roxa