

## Ingredientes

Maçã com casca.

## Declaração Nutricional (Por 100g)

Energia: 63 Kcal /264 KJ

Lípidos: 0,5 g

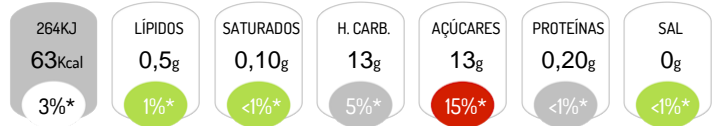
Hidratos de carbono: 13 g

Proteínas: 0,20 g

dos quais Saturados: 0,10 g

dos quais Açúcares: 13 g

Sal: 0 g



\*Dose de Referência para um adulto médio (8400 kJ/2000 kcal)

## Alergénios



## Características do Produto

Denominação Comercial: Maçã