

Creme de couve-flor c/ pescada

Ingredientes

Creme de couve-flor [Couve-flor em congelada, Creme de legumes [Água, Batata, Cenoura, Cebola, Couve coração de boi, Alho, Azeite, Sal]], Filete de pescada (PEIXE).

Declaração Nutricional (Por 100g)

Energia: 44 Kcal /182 KJ

Lípidos: 0,8 g

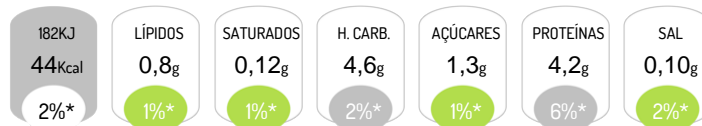
Hidratos de carbono: 4,6 g

Proteínas: 4,2 g

dos quais Saturados: 0,12 g

dos quais Açúcares: 1,3 g

Sal: 0,10 g



*Dose de Referência para um adulto médio (8400 kJ/2000 kcal)

Alergénios



Contém: Peixe

Características do Produto

Denominação Comercial: Creme de couve-flor c/ pescada