

Ingredientes

Creme de alho-francês [Água, Batata, Couve coração de boi, Alho-francês, Cebola, Azeite, Sal], Peito de frango.

Declaração Nutricional (Por 100g)

Energia: 51 Kcal /212 KJ

Lípidos: 0,8 g

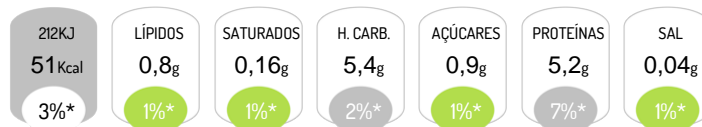
Hidratos de carbono: 5,4 g

Proteínas: 5,2 g

dos quais Saturados: 0,16 g

dos quais Açúcares: 0,9 g

Sal: 0,04 g



*Dose de Referência para um adulto médio (8400 kJ/2000 kcal)

Alergénios



Características do Produto

Denominação Comercial: Creme de alho-francês c/ frango