

Ingredientes

Água, Batata, Couve coração de boi, Alho-francês, Cebola, Azeite, Sal.

Declaração Nutricional (Por 100g)

Energia: 36 Kcal /149 KJ

Lípidos: 0,7 g

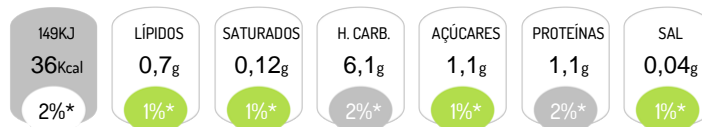
Hidratos de carbono: 6,1 g

Proteínas: 1,1 g

dos quais Saturados: 0,12 g

dos quais Açúcares: 1,1 g

Sal: 0,04 g



*Dose de Referência para um adulto médio (8400 kJ/2000 kcal)

Alergénios



Características do Produto

Denominação Comercial: Creme de alho-francês