

Creme de legumes c/ carne de vaca

Ingredientes

Creme de legumes [Água, Batata, Cenoura, Cebola, Couve coração de boi, Alho, Azeite, Sal], Carne de vaca.

Declaração Nutricional (Por 100g)

Energia: 51 Kcal /212 KJ

Lípidos: 2,0 g

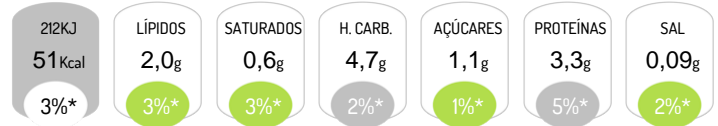
Hidratos de carbono: 4,7 g

Proteínas: 3,3 g

dos quais Saturados: 0,6 g

dos quais Açúcares: 1,1 g

Sal: 0,09 g



*Dose de Referência para um adulto médio (8400 kJ/2000 kcal)

Alergénios



Características do Produto

Denominação Comercial: Creme de legumes c/ carne de vaca