



Sopa de grão com espinafres

Ingredientes

Sopa de Grão da Avó Carolina: água, batata, crua, grão de bico, seco(6%), couve lombarda, crua(4%), cebola, crua, azeite, cenoura, crua, alho, cru, sal.

Declaração Nutricional (Por 100g)

Energia: 64 Kcal /268 KJ

Lípidos: 2,5 g

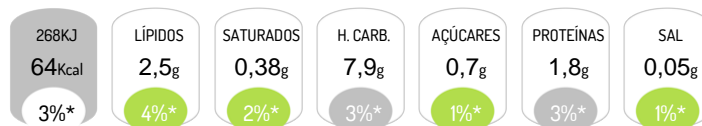
Hidratos de carbono: 7,9 g

Proteínas: 1,8 g

dos quais Saturados: 0,38 g

dos quais Açúcares: 0,7 g

Sal: 0,05 g



*Dose de Referência para um adulto médio (8400 kJ/2000 kcal)

Alergénios



Características do Produto

Denominação Comercial: Sopa de grão com espinafres