

Massa estufada c/ legumes e feijão-manteiga

Ingredientes

Massa (GLÚTEN), Feijão manteiga (DIÓXIDO DE ENXOFRE/SULFITOS), Couve coração de boi, Cebola, Polpa de tomate, Pimento vermelho, Azeite, Sal, Água.

Declaração Nutricional (Por 100g)

Energia: 95 Kcal /397 KJ

Lípidos: 0,9 g

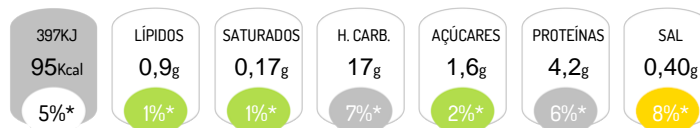
Hidratos de carbono: 17 g

Proteínas: 4,2 g

dos quais Saturados: 0,17 g

dos quais Açúcares: 1,6 g

Sal: 0,40 g



*Dose de Referência para um adulto médio (8400 kJ/2000 kcal)

Alergénios



Contém: Glúten, Dióxido de Enxofre/Sulfitos

Pode conter vestígios de Ovos, Soja, Mostarda, Tremeços

Características do Produto

Denominação Comercial: Massa estufada c/ legumes e feijão-manteiga