

Ingredientes

Batata, Água, Cebola, Couve portuguesa, Alho, Azeite, Sal.

Declaração Nutricional (Por 100g)

Energia: 50 Kcal /211 KJ

Lípidos: 0,8 g

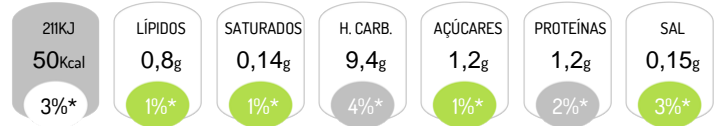
Hidratos de carbono: 9,4 g

Proteínas: 1,2 g

dos quais Saturados: 0,14 g

dos quais Açúcares: 1,2 g

Sal: 0,15 g



*Dose de Referência para um adulto médio (8400 kJ/2000 kcal)

Alergénios



Características do Produto

Denominação Comercial: Caldo verde