

Ingredientes

Batata palha, frita, Migas de paloco (PALOCO, água, sal), Ovo (contém OVOS), Cebola, Pimento vermelho, Azeite alimentar, Alho, cru, Salsa fresca, Sal, Louro, folha.

Declaração Nutricional (Por 100g)

Energia: 309 Kcal /1293 KJ

Lípidos: 20 g

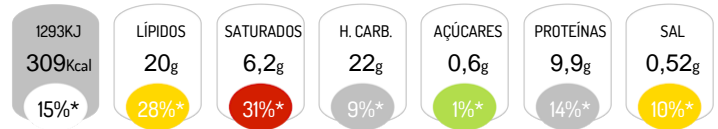
dos quais Saturados: 6,2 g

Hidratos de carbono: 22 g

dos quais Açúcares: 0,6 g

Proteínas: 9,9 g

Sal: 0,52 g



*Dose de Referência para um adulto médio (8400 kJ/2000 kcal)

Alergénios



Contém: Ovos, Peixe

Pode conter vestígios de Glúten, Leite, Aipo, Mostarda, Sementes de Sésamo

Características do Produto

Denominação Comercial: Paloco à brás