



Ingredientes



Declaração Nutricional (Por 100g)

Energia: 0 Kcal / 0 KJ

Lípidos: N/A

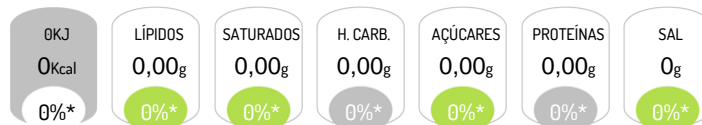
Hidratos de carbono: N/A

Proteínas: N/A

dos quais Saturados: N/A

dos quais Açúcares: N/A

Sal: 0 g



*Dose de Referência para um adulto médio (8400 kJ/2000 kcal)

Alergénios



Características do Produto

Denominação Comercial: Pão de Bico