

Ingredientes

cogumelos laminados (cogumelos laminados, água, sal, regulador de acidez (ácido cítrico), antioxidante (ácido ascórbico), SULFITOS), nata UHT para bater, 35% MG (NATA, emulsionantes (E472b), estabilizador (E407)), massa quebrada, crua (OVOS, GLÚTEN), pimenta preta, moída, sal, ovo de galinha, classe L, cru (contém OVOS).

Declaração Nutricional (Por 100g)

Energia: 239 Kcal /1001 KJ

Fibra: 1,2 g

Lípidos: 20 g

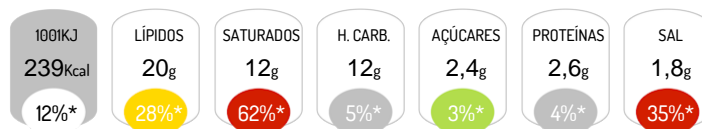
dos quais Saturados: 12 g

Hidratos de carbono: 12 g

dos quais Açúcares: 2,4 g

Proteínas: 2,6 g

Sal: 1,8 g



*Dose de Referência para um adulto médio (8400 kJ/2000 kcal)

Alergénios



Contém: Glúten, Ovos, Leite, Dióxido de Enxofre/Sulfitos

Pode conter vestígios de Crustáceos, Peixe, Amendoim, Soja, Frutos Casca Rija, Aipo, Mostarda, Sementes de Sésamo, Moluscos

Características do Produto

Denominação Comercial: Quiche de legumes

Instruções de Conservação: Consumo imediato

:

Validade: Consumo imediato