

## Ingredientes

Creme de legumes [Água, Batata, Cenoura, Cebola, Couve coração de boi, Alho, Azeite, Sal], Couve-flor em congelada.

## Declaração Nutricional (Por 100g)

Energia: 33 Kcal /138 KJ

Lípidos: 0,6 g

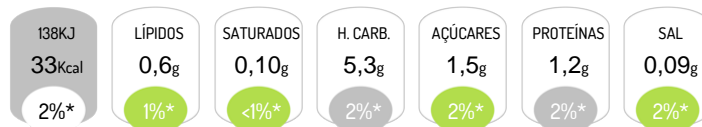
Hidratos de carbono: 5,3 g

Proteínas: 1,2 g

dos quais Saturados: 0,10 g

dos quais Açúcares: 1,5 g

Sal: 0,09 g



\*Dose de Referência para um adulto médio (8400 kJ/2000 kcal)

## Alergénios



## Características do Produto

Denominação Comercial: Creme de couve-flor