



Vitela assada c/ batata assada

Ingredientes

Vitela assada: vinho maduro branco, farinha de trigo tipo 55 (GLÚTEN), Molho de tempero [banha de porco(31%), óleo alimentar(27%), vinho maduro branco(25%) (contém SULFITOS), sal(6%), alho, cru(5%), pimentão doce (colorau), pó(3%), salsa fresca, crua(2%), farinha de trigo T55 sem fermento(2%) (GLÚTEN), louro, folha(0%)]. Batata assada: batata gand (esp. cozer) sc(71%), Molho de carne 2 (tempero)(29%).

Declaração Nutricional (Por 100g)

Energia: 397 Kcal /1661 KJ

Lípidos: 34 g

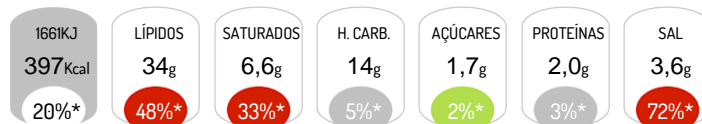
dos quais Saturados: 6,6 g

Hidratos de carbono: 14 g

dos quais Açúcares: 1,7 g

Proteínas: 2,0 g

Sal: 3,6 g



*Dose de Referência para um adulto médio (8400 kJ/2000 kcal)

Alergénios



Contém: Glúten, Dióxido de Enxofre/Sulfitos

Pode conter vestígios de Ovos, Soja, Leite, Frutos Casca Rija, Aipo, Mostarda, Sementes de Sésamo

Características do Produto

Denominação Comercial: Vitela assada c/ batata assada

Instruções de Conservação: Consumo imediato

Validade: Consumo imediato