



## Caldeirada de bacalhau

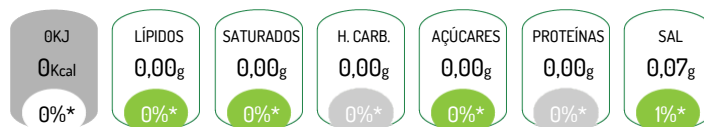
## Ingredientes

tomate, cru, vinho maduro branco (DIÓXIDO DE ENXOFRE/SULFITOS), raia, crua (PEIXE), louro, folha, lulas, congeladas (MOLUSCOS), pescada, crua (PEIXE), sardinha meia gorda, crua (PEIXE), pimentão doce colorau, pó, cebola, crua, salsa fresca, crua, pimento verde, cru, sal, pimenta branca, grão, azeite.



## Declaração Nutricional (Por 100g)

Energia: 0 Kcal /0 KJ	Fibra: 0,00 g
Lípidos: 0,00 g	dos quais Saturados: 0,00 g
Hidratos de carbono: 0,00 g	dos quais Açúcares: 0,00 g
Proteínas: 0,00 g	Sal: 0,07 g



\*Dose de Referência para um adulto médio (8400 kJ/2000 kcal)

## Alergénios



Contém: Peixe, Dióxido de Enxofre/Sulfites, Moluscos  
Pode conter vestígios de Crustáceos, Aipo, Mostarda, Sementes de Sésamo

## Características do Produto

Denominação Comercial: Caldeirada de bacalhau

Instruções de Conservação: Consumo Imediato