



## Ingredientes

massa folhada (farinha de TRIGO, gorduras e óleos vegetais (gordura de palma e óleo de girassol), água, álcool, sal, sumo de limão concentrado, agente tratamento farinha (E920)), alho francês, cru, nata UHT para bater, 35% MG (NATA, emulsionantes (E472b), estabilizador (E407)).

## Declaração Nutricional (Por 100g)

Energia: 255 Kcal /1067 KJ

Lípidos: 17 g

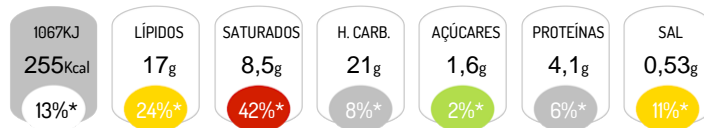
dos quais Saturados: 8,5 g

Hidratos de carbono: 21 g

dos quais Açúcares: 1,6 g

Proteínas: 4,1 g

Sal: 0,53 g



\*Dose de Referência para um adulto médio (8400 kJ/2000 kcal)

## Alergénios



Contém: Glúten, Leite

## Características do Produto

Denominação Comercial: Quiche de Alho Francês

Instruções de Conservação: Consumo imediato

:

Validade: Consumo imediato