



## Ingredientes

Vitela cremosa(36%): nata UHT para bater, 35% MG(98%) (NATA, emulsionantes (E472b), estabilizador (E407)), sal. Batata frita: batata gand (esp. cozer) sc(100%), Sal grosso(0%), óleo alimentar(0%). Arroz branco: arroz vaporizado(33%), sal(2%), óleo alimentar(1%), água.

## Declaração Nutricional (Por 100g)

Energia: 209 Kcal /876 KJ

Lípidos: 15 g

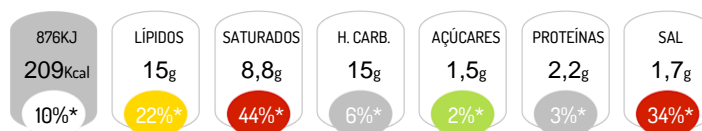
dos quais Saturados: 8,8 g

Hidratos de carbono: 15 g

dos quais Açúcares: 1,5 g

Proteínas: 2,2 g

Sal: 1,7 g



\*Dose de Referência para um adulto médio (8400 kJ/2000 kcal)

## Alergénios



Contém: Leite

## Características do Produto

Denominação Comercial: Vitela cremosa

Instruções de Conservação: Consumo imediato

:

Validade: Consumo imediato