



Ingredientes

Preparado para Bacalhau c/ natas(68%) [cebola, crua, azeite, sal(1%), nata UHT para bater, 35% MG (NATA, emulsionantes (E472b), estabilizador (E407)), noz moscada, grão(0%), Batata frita quadrinhos (natas)(44%) [batata gand (esp. cozer) sc(93%), óleo alimentar(1%)]Paloco cozido(36%) [Migas de paloco, ultracongelado(100%) (PALOCO, sal)], Molho bechamel(29%) [farinha de trigo T55 sem fermento(52%) (GLÚTEN), sal(31%), nata UHT para bater, 35% MG, noz moscada, grão(3%)], Pao ralado (farinha de TRIGO, sal, fermento), Azeitona preta (azeitonas pretas, água, sal, regulador de acidez (E270), estabilizador de cor (E579)).



Declaração Nutricional (Por 100g)

Energia: 190 Kcal /795 KJ

Lípidos: 9,3 g

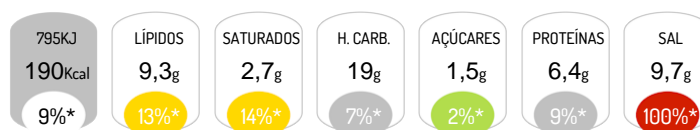
Hidratos de carbono: 19 g

Proteínas: 6,4 g

dos quais Saturados: 2,7 g

dos quais Açúcares: 1,5 g

Sal: 9,7 g



*Dose de Referência para um adulto médio (8400 kJ/2000 kcal)

Alergénios



Contém: Glúten, Peixe, Leite

Características do Produto

Denominação Comercial: **Bacalhau com natas**

Instruções de Conservação: **Consumo imediato**

Validade: **Consumo imediato**