



Ingredientes

Solha grelhada: solha, crua (PEIXE), limão, cru, sal. Arroz de legumes: arroz vaporizado(20%), ervilhas, congeladas(8%), feijão verde, congelado(8%), cenoura, crua(8%), cebola, crua(7%), milho doce(4%), sal(1%), alho, cru(0%), salsa fresca, crua(0%), louro, folha(0%), azeite.

Declaração Nutricional (Por 100g)

Energia: 45 Kcal /188 KJ

Lípidos: 0,8 g

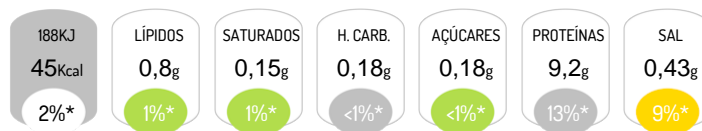
Hidratos de carbono: 0,18 g

Proteínas: 9,2 g

dos quais Saturados: 0,15 g

dos quais Açúcares: 0,18 g

Sal: 0,43 g



*Dose de Referência para um adulto médio (8400 kJ/2000 kcal)

Alergénios



Contém: Peixe

Pode conter vestígios de Aipo

Características do Produto

Denominação Comercial: Solha no forno

Instruções de Conservação: Consumo imediato

Validade: Consumo imediato