



Ingredientes

Curgete recheada: curgete, crua(33%), Bolonhesa de soja(67%) [granulado de soja grossa(54%) (SOJA), tomate, cru(29%), cebola, crua(11%), vinho maduro branco(7%) (contém SULFITOS), salsa fresca, crua(4%), louro, folha(2%), alho, cru(1%), sal(1%)]. Arroz branco: arroz vaporizado(33%), sal(2%), óleo alimentar(1%), água.



Declaração Nutricional (Por 100g)

Energia: 140 Kcal /585 KJ

Lípidos: 0,7 g

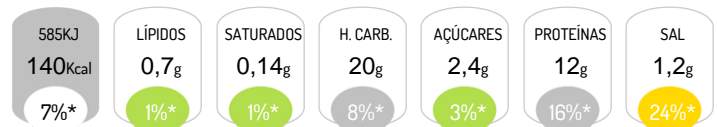
Hidratos de carbono: 20 g

Proteínas: 12 g

dos quais Saturados: 0,14 g

dos quais Açúcares: 2,4 g

Sal: 1,2 g



*Dose de Referência para um adulto médio (8400 kJ/2000 kcal)

Alergénios



Contém: Soja, Dióxido de Enxofre/Sulfitos

Características do Produto

Denominação Comercial: Courgete recheada

Instruções de Conservação: Consumo imediato

:

Validade: Consumo imediato