



Solha frita c/ arroz de legumes

Ingredientes

Solha frita: solha, crua (PEIXE), farinha de trigo tipo 55 (GLÚTEN), óleo alimentar (óleo de soja refinado, óleo de girassol refinado), Sal grosso. Arroz de tomate: arroz vaporizado(23%), polpa de tomate(14%) (sumo de tomate concentrado, água, sal, antioxidante (E330)), tomate, cru(12%), cebola, crua(8%), sal(0%), caldo de carne, cubos(0%) (sal, gordura vegetal hidrogenada e não hidrogenada (palma), intensif. sabor (E621, E629, E631), extrato de carne, açúcar, xarope de caramelo, cebola, maltodextrina, cenoura, salsa, aromas, AIPO), salsa fresca, crua(0%), louro, folha(0%), azeite.



Declaração Nutricional (Por 100g)

Energia: 95 Kcal /397 KJ

Lípidos: 2,9 g

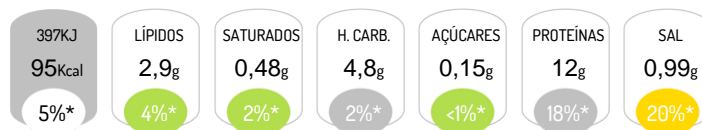
Hidratos de carbono: 4,8 g

Proteínas: 12 g

dos quais Saturados: 0,48 g

dos quais Açúcares: 0,15 g

Sal: 0,99 g



*Dose de Referência para um adulto médio (8400 kJ/2000 kcal)

Alergénios



Contém: Glúten, Peixe, Aipo

Pode conter vestígios de Ovos, Soja, Leite, Frutos Casca Rija

Características do Produto

Denominação Comercial: Solha frita c/ arroz de legumes

Instruções de Conservação: Consumo imediato

Validade: Consumo imediato