



Bife de frango grelhado

Ingredientes

Bife de frango c/ molho de limão: peito de frango sem pele, cru, creme vegetal, 72% matéria gorda(30%) (óleos vegetais (palma e seus derivados, girassol, soja) em proporções variáveis, água, sal, soro de LEITE em pó, emulsionante (E471, E322 (SOJA)), conservante (E202), aromas, antioxidante (E306, E304i), corante (E160ai), vit. A, regulador de acidez (E330)), limão, cru(19%), alho, cru(11%), sal(2%).
Batata frita: batata gand (esp. cozer) sc(100%), Sal grosso(0%), óleo alimentar(0%). Arroz branco: arroz vaporizado(33%), sal(2%), óleo alimentar(1%), água.



Declaração Nutricional (Por 100g)

Energia: 187 Kcal /782 KJ

Lípidos: 11 g

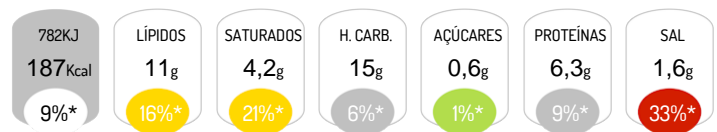
dos quais Saturados: 4,2 g

Hidratos de carbono: 15 g

dos quais Açúcares: 0,6 g

Proteínas: 6,3 g

Sal: 1,6 g



*Dose de Referência para um adulto médio (8400 kJ/2000 kcal)

Alergénios



Contém: Soja, Leite

Características do Produto

Denominação Comercial: Bife de frango grelhado

Instruções de Conservação: Consumo imediato

:

Validade: Consumo imediato