



Lombo de porco assado

Ingredientes

lombo de porco, cru, Molho de carne 2 (tempero) [banha de porco(31%), óleo alimentar(27%), vinho maduro branco(25%) (contém SULFITOS), sal(6%), alho, cru(5%), pimentão doce (colorau), pó(3%), salsa fresca, crua(2%), farinha de trigo T55 sem fermento(2%) (GLÚTEN), louro, folha(0%)], sal.

Declaração Nutricional (Por 100g)

Energia: 318 Kcal /1330 KJ

Lípidos: 25 g

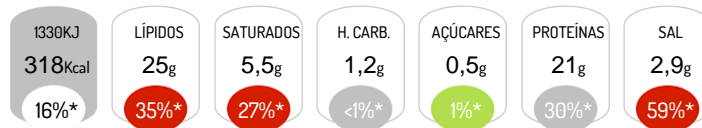
dos quais Saturados: 5,5 g

Hidratos de carbono: 1,2 g

dos quais Açúcares: 0,5 g

Proteínas: 21 g

Sal: 2,9 g



*Dose de Referência para um adulto médio (8400 kJ/2000 kcal)

Alergénios



Contém: Glúten, Dióxido de Enxofre/Sulfitos

Pode conter vestígios de Aipo, Mostarda, Sementes de Sésamo

Características do Produto

Denominação Comercial: Lombo de porco assado

Instruções de Conservação: Consumo imediato

Validade: Consumo imediato