



## Ingredientes

Bife de porco panado: fêveras de porco, cru, pão ralado (farinha de TRIGO, sal, fermento), óleo alimentar, ovo de galinha, classe L, cru (contém OVOS), alho, cru, sal, louro, folha. Batata frita: batata gand (esp. cozer) sc(100%), Sal grosso(0%), óleo alimentar(0%). Arroz branco: arroz vaporizado(33%), sal(2%), óleo alimentar(1%), água.



## Declaração Nutricional (Por 100g)

Energia: 214 Kcal /895 KJ

Lípidos: 11 g

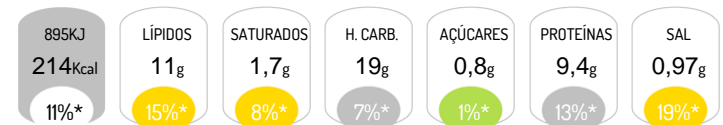
Hidratos de carbono: 19 g

Proteínas: 9,4 g

dos quais Saturados: 1,7 g

dos quais Açúcares: 0,8 g

Sal: 0,97 g



\*Dose de Referência para um adulto médio (8400 kJ/2000 kcal)

## Alergénios



Contém: Glúten, Ovos

## Características do Produto

Denominação Comercial: Panados de porco

Instruções de Conservação: Consumo imediato

Validade: Consumo imediato