



Ingredientes

Posta mirandesa: ananás em calda(76%), bife de bovino da vazia, cru, salsa fresca, crua(10%). Batata a murro: batata, crua(98%), sal(2%). Migas: feijão frade, cozido(40%) (feijão frade, água, sal), óleo alimentar(23%), broa de milho(18%) (farinha de TRIGO, farinha de milho amarelo, água, fermento, sal), couve portuguesa, crua(18%), alho, cru(4%), sal(1%). Molho vinagrete: vinagre (contém SULFITOS), água(33%), cebola, crua(30%), salsa fresca, crua(2%), alho, cru(1%), sal(0%).



Declaração Nutricional (Por 100g)

Energia: 103 Kcal /432 KJ

Lípidos: 3,7 g

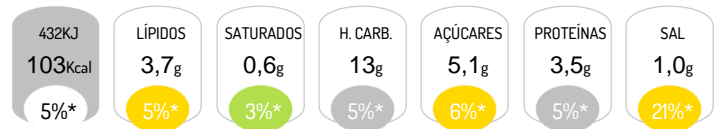
Hidratos de carbono: 13 g

Proteínas: 3,5 g

dos quais Saturados: 0,6 g

dos quais Açúcares: 5,1 g

Sal: 1,0 g



*Dose de Referência para um adulto médio (8400 kJ/2000 kcal)

Alergénios



Contém: Glúten, Dióxido de Enxofre/Sulfitos

Características do Produto

Denominação Comercial: Posta mirandesa

Instruções de Conservação: Consumo imediato

:

Validade: Consumo imediato