



Ingredientes

Favas à Portuguesa(55%): coentros frescos, crus(30%), favas, ultracongeladas, polpa de tomate (sumo de tomate concentrado, água, sal, antioxidante (E330)), entrecosto de porco, cru(6%), bacon (entremeada de suíno, água, sal, dextrose, gelificante (E407), antioxidantes (E300, E301, E331), emulsionantes (E450, E451), hemoglobina, intensificador de sabor (E621), conservantes (E250, E252), aromas), chouriço corrente (GLÚTEN, SOJA), morcela fumada (gordura suína, sangue suíno, farinha de TRIGO, sal, especiarias, emulsionante (difosfatos e trifosfatos), antioxidante (E316), conservante (E251)), farinha(5%) (gordura suíno, farinha de TRIGO, massa de pimentão, sal, especiarias, intensificador de sabor (monoglutamato de sódio)), azeite, vinho maduro branco(3%) (contém SULFITOS), cebola, crua, massa de pimentão(2%) (pimento, sal, antioxidante (E334) (SULFITOS), conservante (E211)), alho, cru, pimentão doce (colorau), pó, pimenta branca, moída(0%), sal, caldo de carne, cubos (sal, gordura vegetal hidrogenada e não hidrogenada (palma), intensif. sabor (E621, E629, E631), extrato de carne, açúcar, xarope de caramelo, cebola, maltodextrina, cenoura, salsa, aromas, AIPO), louro, folha. Arroz branco(45%): arroz vaporizado(33%), sal(2%), óleo alimentar(1%), água.



Declaração Nutricional (Por 100g)

Energia: 133 Kcal /559 KJ

Lípidos: 5,8 g

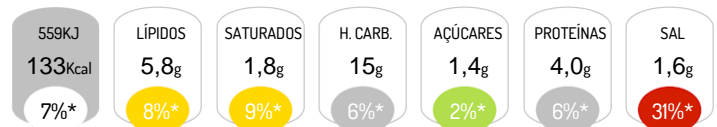
Hidratos de carbono: 15 g

Proteínas: 4,0 g

dos quais Saturados: 1,8 g

dos quais Açúcares: 1,4 g

Sal: 1,6 g



*Dose de Referência para um adulto médio (8400 kJ/2000 kcal)

Alergénios



Contém: Glúten, Soja, Aipo, Dióxido de Enxofre/Sulfitos

Pode conter vestígios de Mostarda, Sementes de Sésamo

Características do Produto

Denominação Comercial: Favas à portuguesa

Instruções de Conservação: Consumo imediato

Validade: Consumo imediato