

# Favas à portuguesa

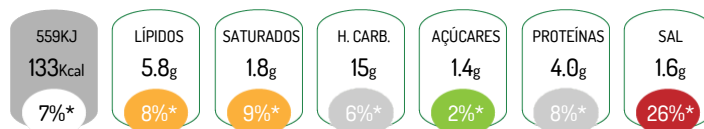
## Ingredients

Favas à Portuguesa(55%): Coentros, crus(30%), favas, ultracongeladas, polpa de tomate (sumo de tomate concentrado, água, sal, antioxidante (E330)), Entrecosto de porco, cru(6%), morcela fumada (gordura suína, sangue suíno, farinha de TRIGO, sal, especiarias, emulsionante (difosfatos e trifosfatos), antioxidante (E316), conservante (E251)), chouriço corrente (GLÚTEN, SOJA), Farinheira(5%) (gordura suíno, farinha de TRIGO, massa de pimentão, sal, especiarias, intensificador de sabor (monoglutamato de sódio)), bacon (entremeada de suíno, água, sal, dextrose, gelificante (E407), antioxidantes (E300, E301, E331), emulsionantes (E450, E451), hemoglobina, intensificador de sabor (E621), conservantes (E250, E252), aromas), azeite, vinho maduro branco(3%) (DIÓXIDO DE ENXOFRE/SULFITOS), cebola, massa de pimentão(2%) (pimento, sal, antioxidante (E334) (SULFITOS), conservante (E211)), colorau, Pimenta branca, moída(0%), alho, cru, sal, caldo de carne em cubos (sal, gordura vegetal hidrogenada e não hidrogenada (palma), intensif. sabor (E621, E629, E631), extrato de carne, açúcar, xarope de caramelo, cebola, maltodextrina, cenoura, salsa, aromas, AIPO), louro, folha. Arroz branco(45%): Arroz vaporizado(33%), sal(2%), óleo alimentar(1%), água .



## Nutritional Declaration (Per 100g)

Energy: 133 Kcal /559 KJ  
 Lipids: 5.8 g  
 Carbohydrates: 15 g  
 Proteins: 4.0 g  
 Fiber: 1.9 g  
 of which Saturated: 1.8 g  
 of which Sugars: 1.4 g  
 Salt: 1.6 g



\*Reference intake of an average adult (8400 kJ / 2000 kcal)

## Allergens



Contém: Glúten, Soja, Aipo, Dióxido de Enxofre/Sulfitos  
 Pode conter vestígios de Mostarda, Sementes de Sésamo

## Product Characteristics

Commercial Name: Favas à portuguesa

Conservation Instructions: Favas à portuguesa