



Ingredientes

batata, crua(49%), migas de bacalhau, demolhado, ultracongelado (PEIXE), cebola, crua(17%), azeitona preta oxidada(4%) (azeitonas pretas, água, sal, regulador de acidez (E270), estabilizador de cor (E579)), azeite, alho, cru(3%), sal(0%), ovo de galinha, classe L, cru (contém OVOS), pimenta branca, moída(0%).

Declaração Nutricional (Por 100g)

Energia: 104 Kcal /435 KJ

Lípidos: 4,2 g

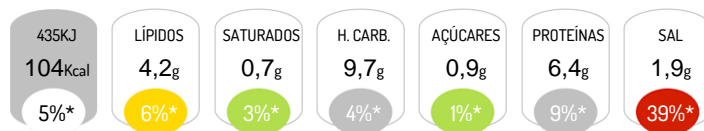
Hidratos de carbono: 9,7 g

Proteínas: 6,4 g

dos quais Saturados: 0,7 g

dos quais Açúcares: 0,9 g

Sal: 1,9 g



*Dose de Referência para um adulto médio (8400 kJ/2000 kcal)

Alergénios



Contém: Ovos, Peixe

Pode conter vestígios de Aipo, Mostarda

Características do Produto

Denominação Comercial: Bacalhau à Gomes de Sá

Instruções de Conservação: Consumo imediato

Validade: Consumo imediato