



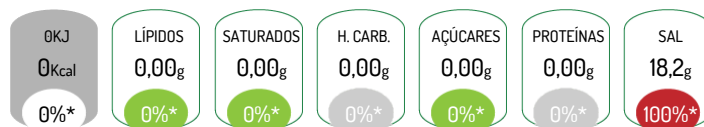
Ingredientes

Molho bechamel(56%) [farinha de trigo(52%) (GLÚTEN), sal(31%), nata UHT para bater, 35% MG (NATA, emulsionantes (E472b), estabilizador (E407)), noz moscada(3%)], migas de paloco(50%) (PALOCO, sal), queijo parmesão(3%) (LEITE, OVOS), noz moscada(0%), cebola(0%), salsa(0%), louro, folha(0%), azeite.



Declaração Nutricional (Por 100g)

Energia: 0 Kcal / 0 KJ	Fibra: 0,00 g
Lípidos: 0,00 g	dos quais Saturados: 0,00 g
Hidratos de carbono: 0,00 g	dos quais Açúcares: 0,00 g
Proteínas: 0,00 g	Sal: 18,2 g



*Dose de Referência para um adulto médio (8400 kJ/2000 kcal)

Alergénios



Contém: Glúten, Ovos, Peixe, Leite

Características do Produto

Denominação Comercial: Bacalhau fiorentina