



Ingredientes

Molho bechamel(37%) [farinha de trigo T55 sem fermento(52%) (GLÚTEN), sal(31%), nata UHT para bater, 35% MG (NATA, emulsionantes (E472b), estabilizador (E407)), noz moscada, grão(3%)], Filetes de pescada, congelado(23%) ((PEIXE)), tomate, cru(14%), cebola, crua(14%), Massa de lasanha cozida(14%) [massa fusilli tricolor(36%) (sêmola de TRIGO duro, tomate em pó, espinafre em pó), sal(0%)], queijo parmesão, cru(5%) (LEITE, OVOS), azeite, alho DESCASCADO(1%), salsa fresca, crua(0%), louro, folha(0%), Sal grosso(0%).

Declaração Nutricional (Por 100g)

Energia: 192 Kcal /804 KJ

Lípidos: 9,1 g

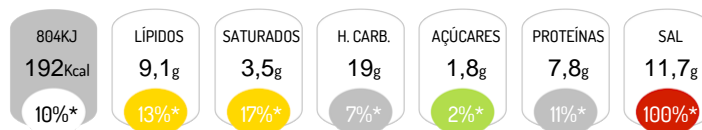
Hidratos de carbono: 19 g

Proteínas: 7,8 g

dos quais Saturados: 3,5 g

dos quais Açúcares: 1,8 g

Sal: 11,7 g



*Dose de Referência para um adulto médio (8400 kJ/2000 kcal)

Alergénios



Contém: Glúten, Ovos, Peixe, Leite

Pode conter vestígios de Soja, Mostarda

Características do Produto

Denominação Comercial: Lasanha de Atum

Instruções de Conservação: Consumo imediato

:

Validade: Consumo imediato