



Vitela Estufada c/ esparguete

Ingredientes

polpa de tomate(52%) (sumo de tomate concentrado, água, sal, antioxidante (E330)), tomate, cru(34%), carne de vaca da pá, crua, cenoura, crua(3%), cebola, crua(2%), azeite, alho, cru(0%), sal(0%), louro, folha(0%).

Declaração Nutricional (Por 100g)

Energia: 54 Kcal /227 KJ

Lípidos: 2,8 g

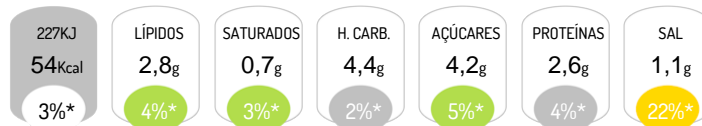
Hidratos de carbono: 4,4 g

Proteínas: 2,6 g

dos quais Saturados: 0,7 g

dos quais Açúcares: 4,2 g

Sal: 1,1 g



*Dose de Referência para um adulto médio (8400 kJ/2000 kcal)

Alergénios



Características do Produto

Denominação Comercial: Vitela Estufada c/ esparguete

Instruções de Conservação: Consumo imediato

:

Validade: Consumo imediato