



Ingredientes

Polvo cozido(42%) [polvo, ultracongelado(488%) (POLVO, sal, antioxidantes (E330), regulador de acidez (E331), aroma), sal(2%)], alface, crua(20%), azeitona preta oxidada (azeitonas pretas, água, sal, regulador de acidez (E270), estabilizador de cor (E579)), cebola, crua(7%), tomate, cru(7%), salsa fresca, crua(6%), pepino, cru(5%), azeite.



Declaração Nutricional (Por 100g)

Energia: 154 Kcal /645 KJ

Lípidos: 7,0 g

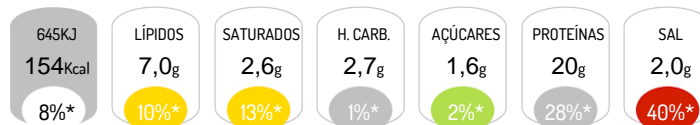
Hidratos de carbono: 2,7 g

Proteínas: 20 g

dos quais Saturados: 2,6 g

dos quais Açúcares: 1,6 g

Sal: 2,0 g



*Dose de Referência para um adulto médio (8400 kJ/2000 kcal)

Alergénios



Contém: Moluscos

Pode conter vestígios de Peixe

Características do Produto

Denominação Comercial: Salada de Polvo

Instruções de Conservação: Consumo imediato

:

Validade: Consumo imediato