



Ingredientes

Chanfana à Sra da Serra(55 %): (70 %), (50 %) (contém SULFITOS), , (8 %), (2 %), (2 %), (1 %). Batata cozida: batata gand (esp. cozer) sc(110 %), sal(1 %). Couve cozida: , (19 %), (1 %).



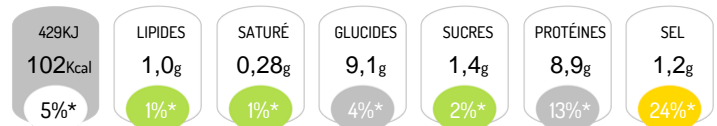
Déclaration nutritionnelle (Per 100g)

Énergie: 102 Kcal /429 KJ

Matières grasses: 1,0 g of which Saturated: 0,28 g

Glucides: 9,1 g of which Sugars: 1,4 g

Protéine: 8,9 g Sel: 1,2 g



*Apport de référence pour un adulte moyen (8400 kJ/2000 kcal)

Alergénios



Contient: Anhydride sulfureux et sulfites

Peut contenir des traces de Céleri, Moutarde, Graines de sésame

Características do Produto

Denominação Comercial: Chanfana à Sra da Serra

Instruções de Conservação: Consumo imediato