



## Ingredientes

(44 %) (POLVO, sal, antioxidantes (E330), regulador de acidez (E331), aroma), (20 %), (12 %) (sumo de tomate concentrado, água, sal, antioxidante (E330)), (11 %), (contém SULFITOS), , , (0 %), (0 %), (0 %).



## Déclaration nutritionnelle (Per 100g)

Énergie: 134 Kcal /562 KJ

Matières grasses: 4,2 g

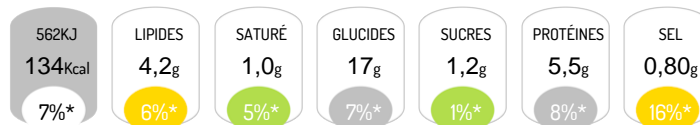
of which Saturated: 1,0 g

Glucides: 17 g

of which Sugars: 1,2 g

Protéine: 5,5 g

Sel: 0,80 g



\*Apport de référence pour un adulte moyen (8400 kJ/2000 kcal)

## Alergénios



Contient: Anhydride sulfureux et sulfites, Mollusques

Peut contenir des traces de Poissons

## Características do Produto

Denominação Comercial: Arroz de polvo

Instruções de Conservação: Consumo imediato