



INGREDIENTE

Favas à Portuguesa(55 %): Cilantro, crusos(30 %), (sumo de tomate concentrado, água, sal, antioxidante (E330)), Entrecot de cerdo, cruo(6 %), (gordura suína, sangue suíno, farinha de TRIGO, sal, especiarias, emulsionante (difosfatos e trifosfatos), antioxidante (E316), conservante (E251)), (GLUTEN, SOJA), (5 %) (gordura suíno, farinha de TRIGO, massa de pimentão, sal, especiarias, intensificador de sabor (monoglutamato de sódio)), (entremeada de suíno, água, sal, dextrose, gelificante (E407), antioxidantes (E300, E301, E331), emulsionantes (E450, E451), hemoglobina, intensificador de sabor (E621), conservantes (E250, E252), aromas), , Vino maduro blanco(3 %) (contém SULFITOS), Cebolla, cruda, (2 %) (pimento, sal, antioxidante (E334) (SULFITOS), conservante (E211)), , Pimienta blanca(0 %), Ajo, cruo, Sal, (sal, gordura vegetal hidrogenada e não hidrogenada (palma), intensif. sabor (E621, E629, E631), extrato de carne, açúcar, xarope de caramelo, cebola, maltodextrina, cenoura, salsa, aromas, AIPO), . Arroz Branco(45 %): (33 %), Sal(2 %), (1 %), .



Declaracion Nutricional (Por 100g)

Energia: 133 Kcal /559 KJ

Lípidos: 5,8 g

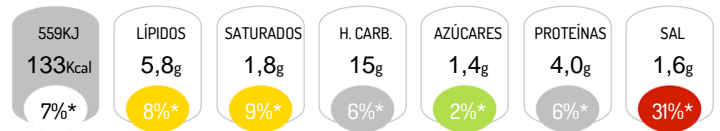
Hidratos de carbono: 15 g

Proteínas: 4,0 g

dos quais Saturados: 1,8 g

dos quais Açúcares: 1,4 g

Sal: 1,6 g



*Dose de Referência para um adulto médio (8400 kJ/2000 kcal)

Alergénios



Contiene: Gluten, Soja, Apio, Dióxido de azufre y sulfitos
Puede contener trazas de Mostaza, Granos de sésamo

Características do Produto

Denominação Comercial: Favas à portuguesa

Instrucciones de Conservación: Consumo inmediato