



Bombom de chocolate

Ingredientes

Chocolate meio amargo(40%) (pasta de cacau, açúcar, manteiga de cacau, emulsionante (lecitina de SOJA E322), aroma natural de baunilha), leite condensado(32%) (LEITE), leite creme em pó(16%) (amido de milho, sal, corantes (E100, E160a(i), E150a, E120), aroma), chocolate em pó(8%) (SOJA), mel(3%).



Declaração Nutricional (Por 100g)

Energia: 419 Kcal /1754 KJ

Fibra: 4,1 g

Lípidos: 17 g

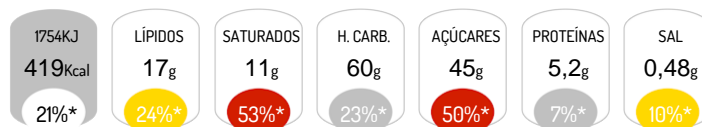
dos quais Saturados: 11 g

Hidratos de carbono: 60 g

dos quais Açúcares: 45 g

Proteínas: 5,2 g

Sal: 0,48 g



*Dose de Referência para um adulto médio (8400 kJ/2000 kcal)

Alergénios



Contém: Soja, Leite

Pode conter vestígios de Glúten, Ovos, Amendoim, Frutos Casca Rija, Sementes de Sésamo

Características do Produto

Denominação Comercial: Bombom de chocolate