

## Ingredientes

Açúcar branco(28%), Farinha branca de trigo(28%) ((GLÚTEN)), Água (28%), Manteiga com sal(14%) (NATA pasteurizada, sal (2%), fermentos LÁCTEOS), Clara de ovo de galinha, classe M, crua(4%) (contém OVOS).



## Declaração Nutricional (Por 100g)

Energia: 320 Kcal /1340 KJ

Lípidos: 12 g

Hidratos de carbono: 50 g

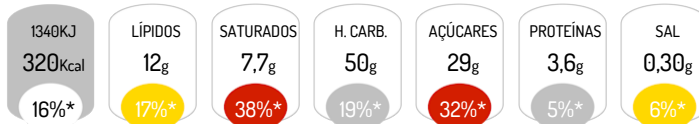
Proteínas: 3,6 g

Fibra: 0,6 g

dos quais Saturados: 7,7 g

dos quais Açúcares: 29 g

Sal: 0,30 g



\*Dose de Referência para um adulto médio (8400 kJ/2000 kcal)

## Alergénios



Contém: Glúten, Ovos, Leite

Pode conter vestígios de Soja

## Características do Produto

Denominação Comercial: Cone de bolacha