

## Ingrediente

Frambuesa(60 %), (32 %), Açúcar branca(21 %), (1 %) (açúcar, gelificante (pectina de maçã (41 %), dextrose (GLÚTEN), conservante (ácido sórbico)).



## Declaracion Nutricional (Por 100g)

Energia: 121 Kcal /505 KJ

Lípidos: 0,37 g

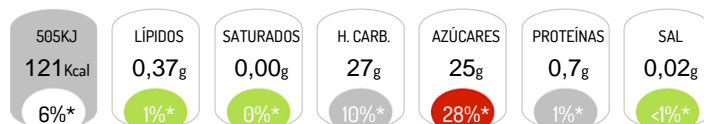
Carboidratos: 27 g

Proteínas: 0,7 g

dos quais Saturados: 0,00 g

dos quais Açúcares: 25 g

Sal: 0,02 g



\*Dose de Referência para um adulto médio (8400 kJ/2000 kcal)

## Alergénios



Contiene: Gluten

Puede contener trazas de Soja

## Características do Produto

Denominação Comercial: Doce Extra de Framboesa

País Origem: Portugal

### COMPOTAS:

Modo de Emprego / Utilização: Pronto a consumir

Instruções de Conservação: Armazenar em local seco e fresco. Após aberto, conservar sob refrigeração e consumir em 22 dias

Acondicionamento: Armazenar em local seco e fresco. Após aberto conservar sob refrigeração e consumir em até 21 dias

Validade: 360 dias

## Especificações do Produto

Descrição do Produto: Massa homogénea com pedaços de fruta de framboesa e grainhas.

Características Organolépticas:	Cor:	Avermelhado
	Sabor:	A framboesa
	Textura:	Cremosa a pastosa
Características Organolépticas:	Cor:	Avermelhado
	Sabor:	A framboesa
	Textura:	Cremosa a pastosa
Características Organolépticas:	Cor:	Avermelhado
	Sabor:	A framboesa
	Textura:	Cremosa a pastosa

Apresentação do Produto: Peso líquido 300g.  
Embalado em frasco de vidro e selado.  
Preparado com 50g de fruta por 100g.

Informação Adicional: Respeitar empilhamento máximo das caixas; manter o produto em ambiente seco e ventilado; evitar exposição ao sol; nunca colocar diretamente sobre o piso; Não pisar e evitar quedas bruscas durante o transporte e armazenagem; não transportar ou armazenar próximo a produtos tóxicos.  
Produto com certificação biológica, Kosher e Halal.



### Especificação Microbiológica

Microorganismos 30°C	Enterobactérias	Escherichia coli	Staphylococcus coag.+	Salmonella spp	Listeria monocytogenes
< 1 x 10 <sup>2</sup> /g	< 1 x 10 <sup>1</sup> /g	< 1 x 10 <sup>1</sup> /g	< 1 x 10 <sup>2</sup> /g	Ausente em 25g	Ausente em 25g

Valores Guia INSA (Instituto Nacional de Saúde Dr. Ricardo Jorge) de 25 de Novembro de 2015

Valores relativos a refeições totalmente cozinhadas ou adicionadas de especiarias, ervas aromáticas secas, desidratadas ou tratadas por radiação ionizante, de produtos UHT e de maionese industrializada.