

Ingrediente

(54 %), (28 %), Zumo de lima, envasado(13 %) (DIÓXIDO DE AZUFRE Y SULFITOS), Azúcar blanca(9 %), (1 %) (açúcar, gelificante (pectina de maçã (41%), dextrose (GLÚTEN), conservante (ácido sórbico)).



Declaracion Nutricional (Por 100g)

Energia: 268 Kcal /1124 KJ

Lípidos: 1,2 g

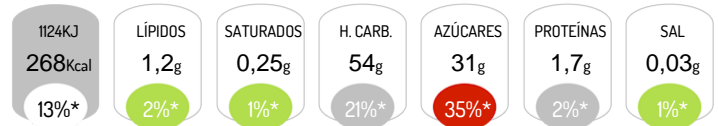
Carbohidratos: 54 g

Proteínas: 1,7 g

dos quais Saturados: 0,25 g

dos quais Açúcares: 31 g

Sal: 0,03 g



*Dose de Referência para um adulto médio (8400 kJ/2000 kcal)

Alergénios



Contiene: Gluten, Dióxido de azufre y sulfitos

Puede contener trazas de Crustáceos, Huevos, Pescado, Cacahuets, Soja, Leche, Frutos de cáscara, Apio, Mostaza, Granos de sésamo, Altramuces, Moluscos

Características do Produto

Denominação Comercial: Doce extra de Maçã e Canela