

Ingrediente

Durazno(60 %), Zumo de lima, envasado(27 %) (DIÓXIDO DE AZUFRE Y SULFITOS), Azúcar blanca(20 %), (1 %) (açúcar, gelificante (pectina de maçã (41%), dextrose (GLÚTEN), conservante (ácido sórbico)).



Declaracion Nutricional (Por 100g)

Energia: 141 Kcal /589 KJ

Lípidos: 0,17 g

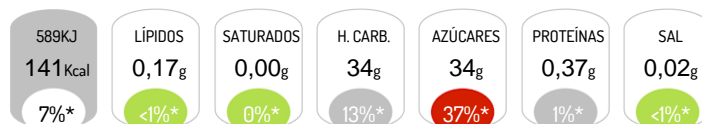
Carbohidratos: 34 g

Proteínas: 0,37 g

dos quais Saturados: 0,00 g

dos quais Açúcares: 34 g

Sal: 0,02 g



*Dose de Referência para um adulto médio (8400 kJ/2000 kcal)

Alergénios



Contiene: Gluten, Dióxido de azufre y sulfitos

Características do Produto

Denominação Comercial: Doce extra de Pêssego